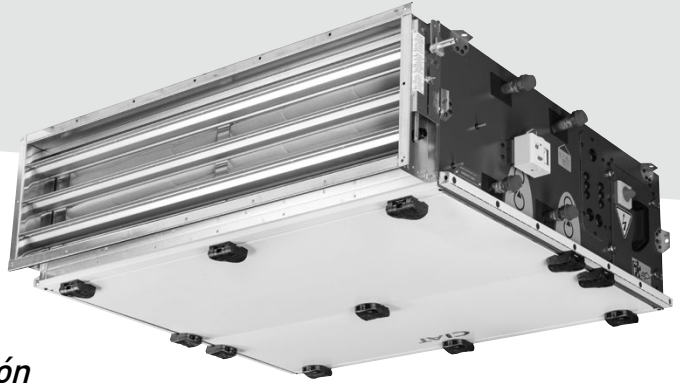


AIR COMPACT

Unidad de tratamiento de aire



La **UTA Extraplana** de composición **modulable** que garantiza la mejor solución
Ideal para una instalación **compacta**
Disponibile en versión **flujo simple y doble**

Caudal de aire: hasta 6000 m³/h
Presión disponible: hasta 1000 Pa

Uso

La unidad de tratamiento de aire **AIR COMPACT** es un equipo de ventilación modulable y configurable que permite cubrir todas sus necesidades y cumplir la norma vigente.

Se encuentra disponible en versión de flujo simple o flujo doble.

La UTAAIR COMPACT permite la introducción o compensación de aire nuevo, la recirculación y la extracción de aire gracias a las funciones de filtración, de calefacción, de refrigeración, de recuperación y de ventilación.

Hay disponibles 3 versiones de la UTA Air Compact con el fin de facilitar su integración:

- versión horizontal de techo con acceso desde abajo;
- versión horizontal de suelo con acceso desde arriba;
- versión vertical mural y acceso frontal.

Se encuentra disponible en tres modelos para adaptarse perfectamente a sus necesidades y poder tratar caudales de aire de 1000 a 6000 m³/h.

Con 400 mm de altura, es ultracompacta y se integra en los espacios más reducidos.

Esta gama está dirigida sobre todo a los edificios del sector terciario:

- administración, oficinas;
- centros educativos, bibliotecas, centros culturales;
- cafés, hoteles, restaurantes;
- centros comerciales, geriátricos, centros sanitarios;
- edificios residenciales.

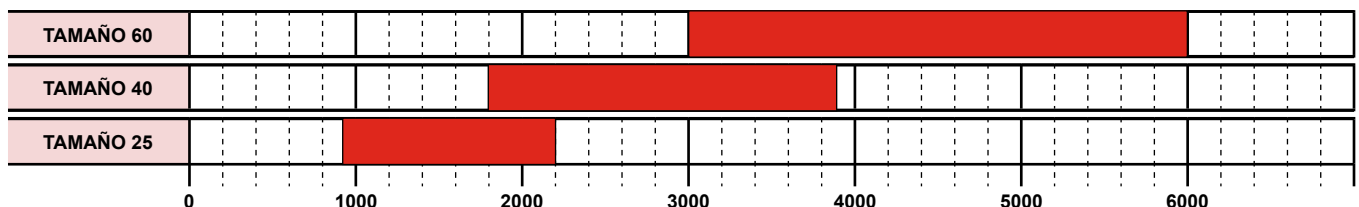
Cualquier instalación que requiera ventilación.

GAMA

La gama AIR COMPACT está compuesta por tres modelos de 1000 a 6000 m³/h.

Existen cuatro longitudes de módulo normalizadas adaptadas en función de la composición y de las opciones seleccionadas.

Así, la UTA estará formada por uno o varios módulos en función de su selección; módulos de 610, 830, 1100 y 1400 mm.



DESCRIPCIÓN

Carrocería

Paneles de doble pared de chapa de acero galvanizado, 0,8 mm de grosor
 Paneles exteriores de acero galvanizado prelacado RAL 7035 y RAL7024
 Aislante al fuego de clase M0/A1
 Lana mineral de 25 mm de espesor

Conexión y accesos

Conexión hidráulica posible por la izquierda o por la derecha (se deberá indicar en el pedido).
 Las puertas de acceso están colocadas en función de la elección del modelo:
 - Modelo horizontal de techo: puertas de acceso situadas en la parte inferior del equipo.
 - Modelo horizontal de suelo: puertas de acceso situadas en la parte superior del equipo.
 - Modelo vertical de fijación mural: puertas de acceso situadas en la parte frontal de la unidad.

Compuerta

Compuerta exterior no carrozada
 Clase de estanqueidad 1 según EN1751, compuertas de clase 3 disponibles opcionalmente
 Servomotor opcional

Filtración

Células filtrantes de dimensiones universales 287 x 592 mm
 Tres etapas de filtración posibles Toma de presión de serie en cada etapa de filtración
 Presostato y manómetro disponibles opcionalmente

Filtros	Eficiencia EN779:2012	Eficacia ISO16890
Filtros compactos	G4	Coarse 65 %
	M5	ePM10 50 %
	F7	ePM1 60 %
	F9	ePM1 90 %
Filtros con bolsas flexibles	M6	ePM10 65 %
	F7	ePM1 60 %
	M6	ePM10 70 %
Filtros con bolsas rígidas	F7	ePM1 60 %
	F8	ePM1 70 %
	F9	ePM1 80 %

Ventilación

Grupo motoventilador de transmisión directa de tipo "plug fan".
 1 o 2 ventiladores por flujo de aire en función del modelo y de las condiciones.

Batería de intercambio

- Batería hidráulica
 Tubos de cobre, aletas de aluminio
 Posibilidad de elegir entre tres modelos de baterías para cada modelo de UTA
 Termostato antihielo con rearme automático opcional
 Bandeja de recuperación de condensados de acero inoxidable
- Batería de evaporación
 Tubos de cobre, aletas de aluminio
 Posibilidad de elegir entre tres modelos de baterías para cada modelo de UTA
 Bandeja de recuperación de condensados de acero inoxidable
- Batería eléctrica
 Resistencias blindadas en tubos de aletas en espiral
 2 termostatos de seguridad a alta temperatura: uno de rearme automático y uno manual
 Pantalla antirradiación en función de los elementos anteriores y posteriores

Potencias suministradas por las resistencias eléctricas			
Modelo de UTA	Sección principal	Sección adicional	
	2 etapas	2 etapas	4 etapas
25	2 x 7,5 = 15 kW	2 x 7,5 = 15 kW	4 x 7,5 = 30 kW
40	2 x 12 = 24 kW	2 x 12 = 24 kW	4 x 12 = 48 kW
60	2 x 16,5 = 33 kW	2 x 16,5 = 33 kW	4 x 16,5 = 66 kW

Hay dos tecnologías de motores disponibles:
 Motor AC con convertidor de frecuencia opcional
 Motor EC (de conmutación electrónica, regulación por variación de velocidad integrada)

MODELO AIR COMPACT		25	40	60
Caudal nominal de aire (m³/h)		2000	4000	6000
Número de ventiladores por flujo de aire		1	1 ó 2	2
Motores AC	Potencia suministrada	0,55 kW / 1,1 kW / 1,4 kW		
	Alimentación	3~230/400 V (o 1~230 V con opción de variador monofásico)		
Motores EC	Potencia suministrada	1 kW		
	Alimentación	3~400 V - 50/60 Hz		

* Requiere el uso de un variador de frecuencia

Accesorios y opciones

Caja de mezcla de dos vías: tres posiciones de caudal de aire disponibles
 Caja de mezcla de tres vías
 Plénum recto o acodado

Silenciador
 Recuperador de placas yuxtapuestas (disponible en los modelos 25 y 40)
 Regulación

Regulación (opcional)

- Cuadro eléctrico de potencia, de control y de regulación interna de la unidad, que incluye de serie:
 - compatibilidad con alimentación de 3~400 V + T - 50 Hz;
 - interruptor general;
 - transformador 24 V con protección de la red primaria y secundaria;
 - protección y control del conjunto de los componentes eléctricos por disyuntor y conmutador de contactos;

- caja de resistencia eléctrica de montaje superficial o suministrada sin montar;
- regulación por autómatas preprogramados de fábrica, programa desarrollado por GRUPO CIAT;
- terminal de mando cableado;
- contacto de alarma general;
- control de la ventilación de caudal constante, presión constante, o mediante una sonda CO₂;
- sondas de temperatura y de presión en función de la selección.

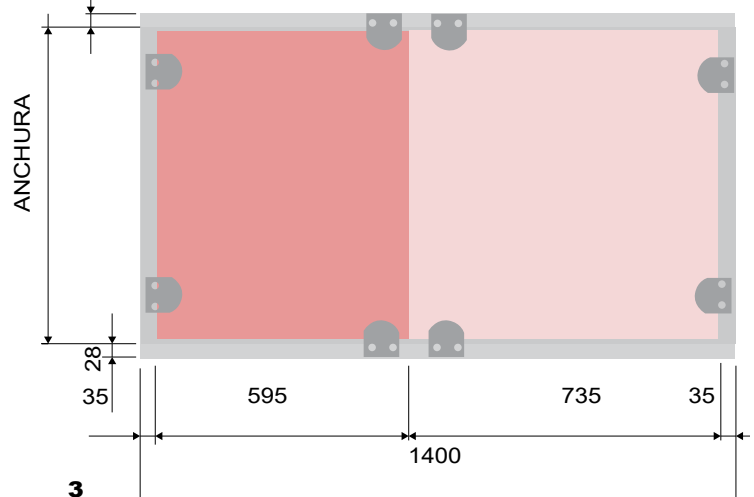
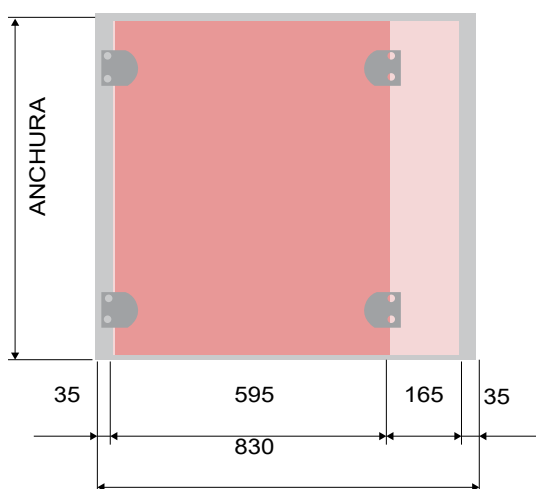
AIR COMPACT Funciones de regulación disponibles		Incluido	Opcional
Reloj	Posibilidad de definir hasta 4 programas semanales y 4 programas anuales. Los programas disponibles son: eco/comfort en temperatura y ventilación, antihielo, enfriamiento nocturno	x	
Interfaz hombre-máquina	Pantalla LCD	x	
	Mando a distancia en ambiente con interfaz para el usuario final		x
Control a distancia y GTC	Protocolos de comunicación	MODBUS RS485 (RTU)	x
		MODBUS IP	
		BACnet IP	
		KNX	
		LON	
Filtración	Control del nivel de suciedad de los filtros (mediante sonda analógica o presostato, según el número de etapas de filtración)	x	
Gestión de ventilación	Mantenimiento del caudal de aire con compensación del nivel de suciedad de los filtros	x	
	Monozona	Caudal de aire constante	x
		Caudal de aire variable controlado mediante la sonda CO ₂	
Multizona	Presión de impulsión constante (para instalaciones equipadas con lamas de caudal variable en conducto)		x
Gestión de la temperatura	Regulación de la temperatura de impulsión	x	
	Regulación de la temperatura de ambiente o de retorno		x
	Free cooling (depende de la configuración de la máquina)		x
Batería de expansión directa	Salida todo o nada para unidad exterior en frío solo	x	
Antiescarcha del recuperador	Por control de ΔP en extracción		x
Protección de los componentes internos	Control de la protección térmica de los motores	x	
	Control de las sondas de temperatura y de presión	x	
	Alarma en caso de superación de los umbrales de funcionamiento	x	
Contactos auxiliares	Entradas (contactos secos)	Alarma de incendio	x
		Interruptor remoto On/Off	x
		Desconexión de etapas de potencia de la batería eléctrica	x
		Fallo del humidificador externo	x
	Salidas (contactos secos)	Retorno de marcha UTA	x
		Resumen de fallos de mantenimiento	x
		Resumen de fallos de peligro	x
		On/off de la unidad de expansión directa	x

DIMENSIONES Y MEDIDAS

CARACTERÍSTICAS DIMENSIONALES			
Modelo de UTA	25	40	60
Dimensiones exteriores de los módulos de flujo simple (ancho x alto en mm)	750 x 400	1310 x 400	1880 x 400
Longitud de la caja (en mm)	610 – 830 – 1100 – 1400: cuatro longitudes de cajas normalizadas adaptadas automáticamente en función de la composición y de las opciones seleccionadas		

módulo de 610 mm ▶ 1 puerta de 540 mm
 módulo de 830 mm ▶ 1 puerta de 595 mm

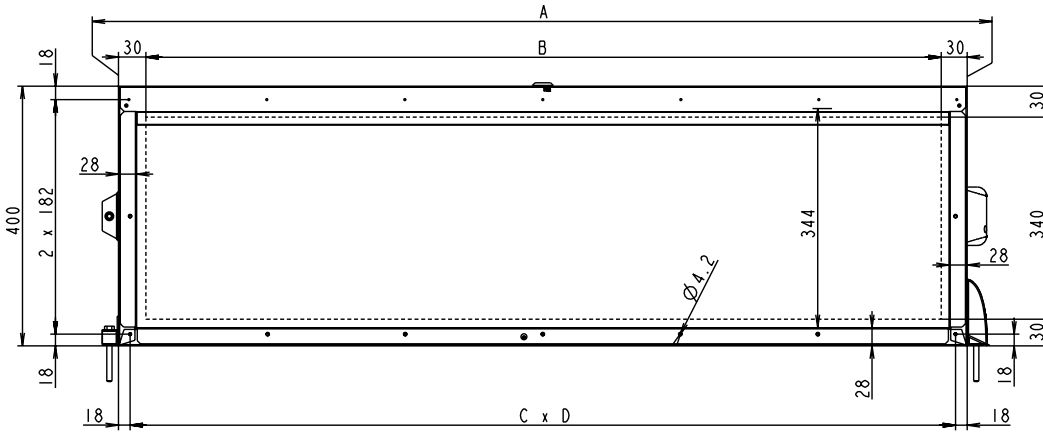
módulo de 1100 mm ▶ 1 puerta de 595 mm + 1 puerta de 435 mm
 módulo de 1400 mm ▶ 1 puerta de 595 mm + 1 puerta de 735 mm



CONEXIÓN DE CONDUCTOS DE AIRE

■ Conexión de conductos de aire

Conexión de los conductos de aire para retorno de la UTA. Impulsión de la UTA. Mezcla y recuperador de placas



	A	B	C	D
AIR COMPACT 25	750	690	3	238
AIR COMPACT 40	1310	1250	6	212,3
AIR COMPACT 60	1880	1820	8	230,5

■ Ejemplos de composición

