
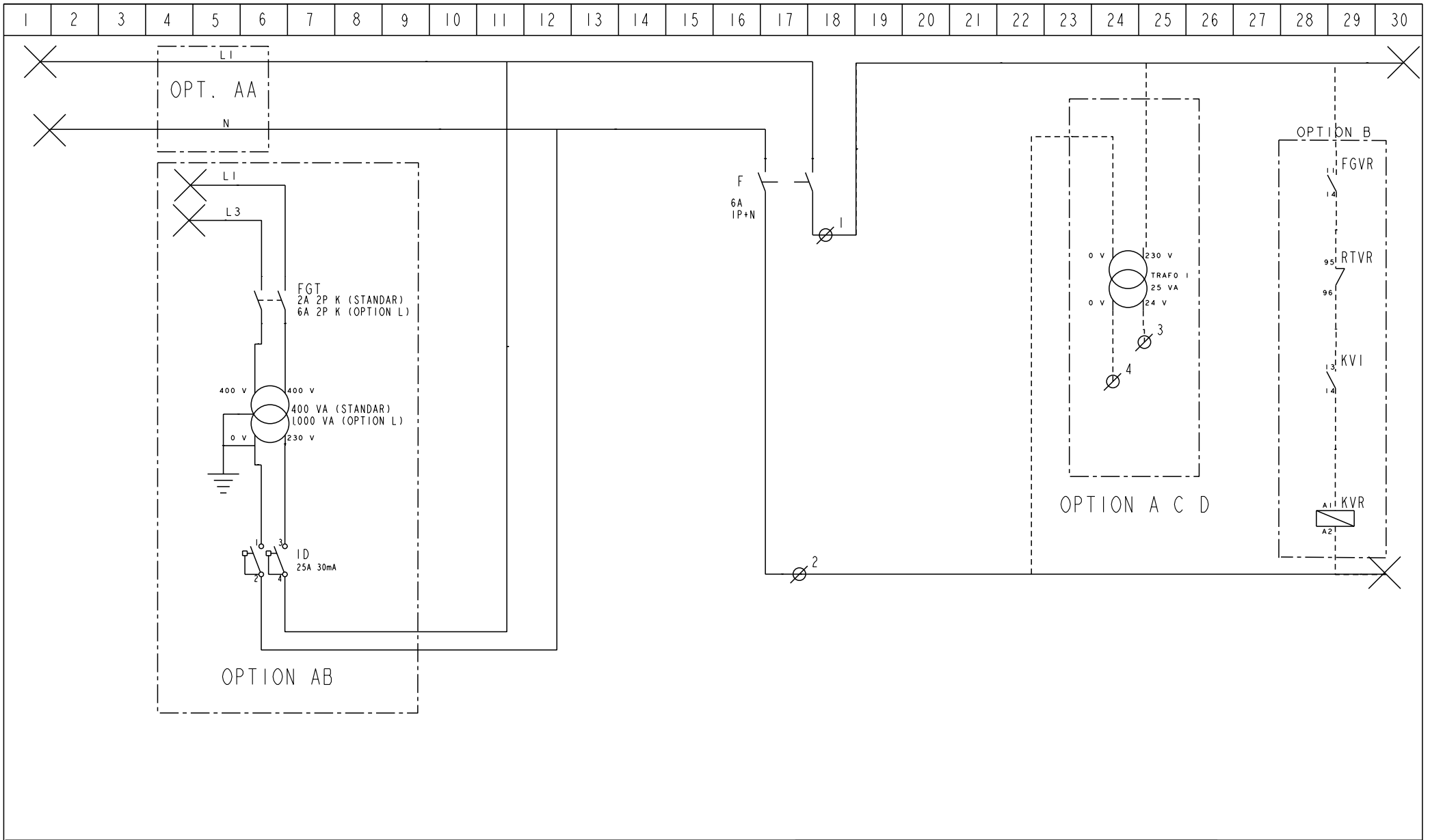


1	2	3	4	5	6	7	8	9	10	11	12	13	14	15	16	17	18	19	20	21	22	23	24	25	26	27	28	29	30
---	---	---	---	---	---	---	---	---	----	----	----	----	----	----	----	----	----	----	----	----	----	----	----	----	----	----	----	----	----

OPCIONALES / OPTIONS

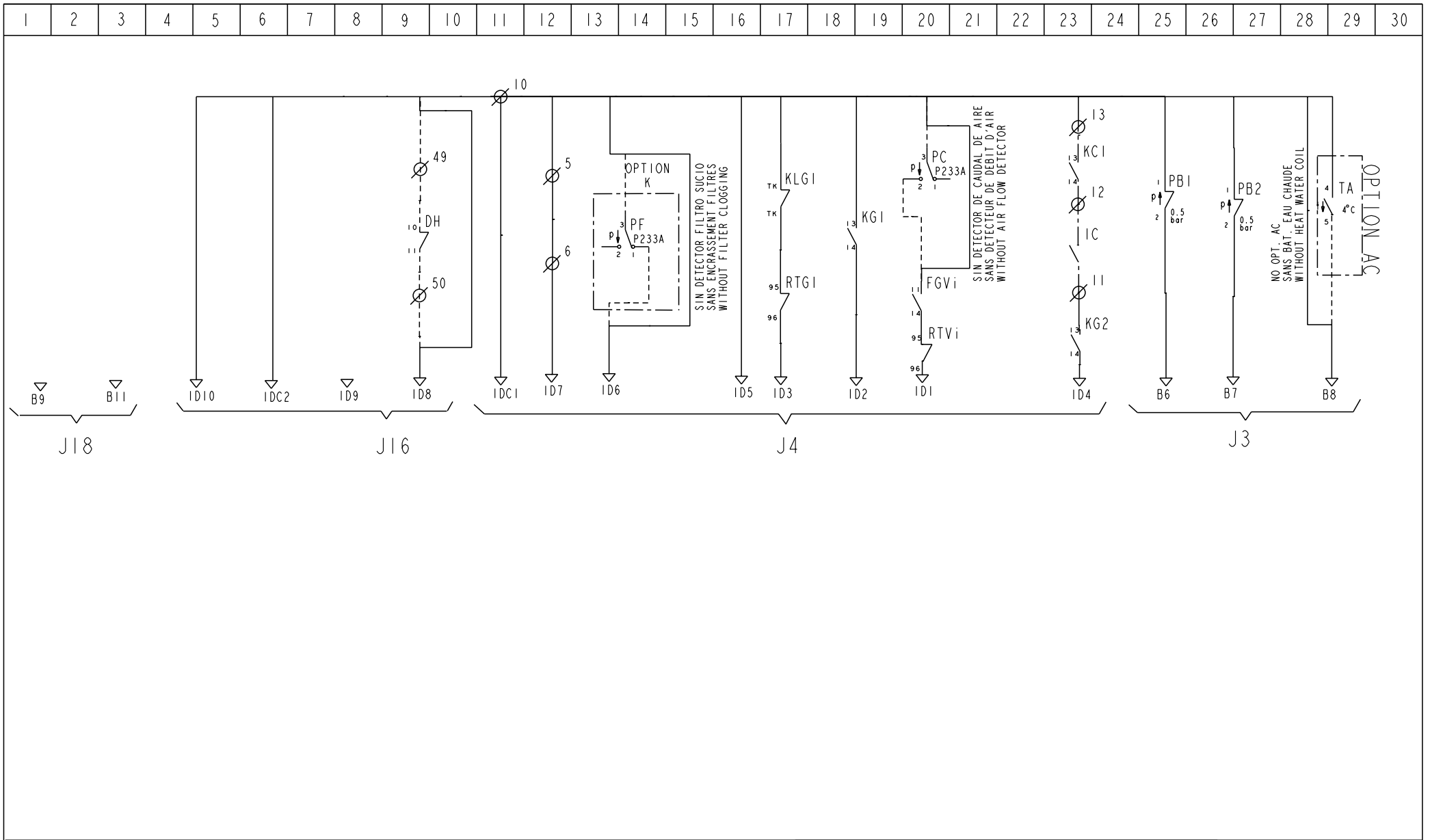
<p>A - FREECOOLING - Pg 4,8,9 FREECOOLING FREECOOLING</p> <p>B - VENTILADOR RETORNO CENTRIFUGO - Pg 3,4,8 VENTILATEUR DE REPRISE CENTRIFUGE RETURN CENTRIFUGAL FAN</p> <p>C - BATERIA AGUA CALIENTE - Pg 4,5,6,8 BATTERIE EAU CHAUDE HOT WATER COIL</p> <p>D - INTERCAMBIADOR PISCINA - Pg 4,5,8 ECHANGEUR PISCINE SWIMMING POOL EXCHANGER</p> <p>E - MANDO COMPATIDO REMOTO Pg 12 COMMANDE PARTAGÉ LOCAL REMOTE SHARE CONTROL</p> <p>F1- MANDO PRIVADO LOCAL - pg 5,12 COMMANDE PRIVÉ LOCAL LOCAL PRIVATE CONTROL</p> <p>F2- TERMINAL DE USUARIO TCO - pg 5,12,13 TERMINAL D'UTILISATEUR TCO TCO USER TERMINALL</p> <p>K - DETECTOR FILTRO SUCIO - Pg 6 ENCRASSEMENT FILTRES FILTER CLOGGING</p>	<p>L- RESISTENCIAS ELECTRICAS - Pg 3,7 BATTERIES ELECTRIQUES ELECTRIC COIL</p> <p>I - TARJETA SERIAL RS485 - Pg CARTE SERIAL RS485 RS485 SERIAL</p> <p>M - SENSOR CALIDAD AIRE AMBIENTE - pg 10 SONDE QUALITÉ AIR AMBIANCE AIR QUALITY SENSOR FOR AMBIENT</p> <p>Q - CONTROL CAUDAL DE AIRE - Pg 6 CONTROLE DEBIT D'AIR AIR FLOW CONTROL</p> <p>S - DETECTOR DE HUMOS - Pg 6,11 DETECTION DE FUMÉES SMOKE DETECTION</p> <p>W - MEDIDOR DE POTENCIA - Pg 15 COMPTEUR D'ÉNERGIE POWER METER</p> <p>Z- DETECTOR DE FUGAS DE REFRIGERANTE - Pg 13 DETECCION FUITE DE REFRIGERANT REFRIGERANT LEAK DETECTOR</p> <p>AA- ALIMENTACION CON NEUTRO - Pg 3,4 ALIMENTATION AVEC NEUTRE POWER SUPPLY WITH NEUTRAL</p> <p>AB- ALIMENTACION SIN NEUTRO - Pg 3,4 ALIMENTATION SANS NEUTRE POWER SUPPLY WITHOUT NEUTRAL</p> <p>AC- ANTIHIELO BAC BAJA TEMPERATURA - Pg 6,8 ANTIGEL BAC BASSE TEMPERATURE BAC ANTIFREEZE LOW TEMPERATURE</p>
---	---

MODIFICADO POR: MODIFIÉ PAR: MODIFIED BY:	C.R.G.	FECHA: DATE: DATE:	05/03/2015	SERIE :	BCP	MODELO: MODELE:	230/265 -	GRUPO DE DESHUMECTACION POR BOMBA DE CALOR OPCIONALES: BATERIA AGUA CALIENTE. INTERCAMBIADOR PISCINA. REG. CIAT-POOL.	2 COMPRESORES/2 CIRCUITOS 2 COMPRESSEURS/2 CIRCUITS 2 COMPRESSORS/2 CIRCUITS	
MODIFICACION: MODIFICATION:	SONDA T+H EXTERIOR - OPC A		V° B°			NP:	77230D3-02		PAGINA PAGE	TENSION VOLTAGE
SUSTITUYE A: REPLACE: TAKE:	77230D1-01	SUSTITUIDO POR: REPLACÉ PAR: TAKE BY:				NF:			2/15	400/3/50

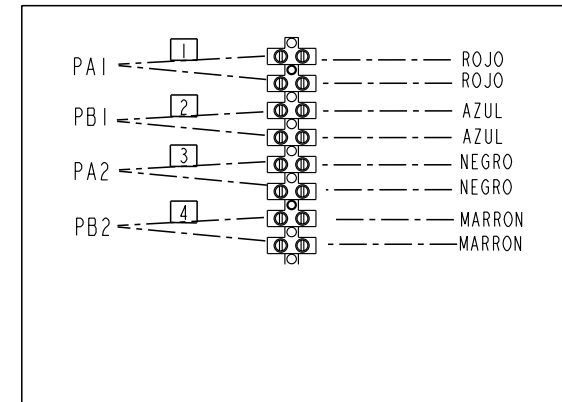
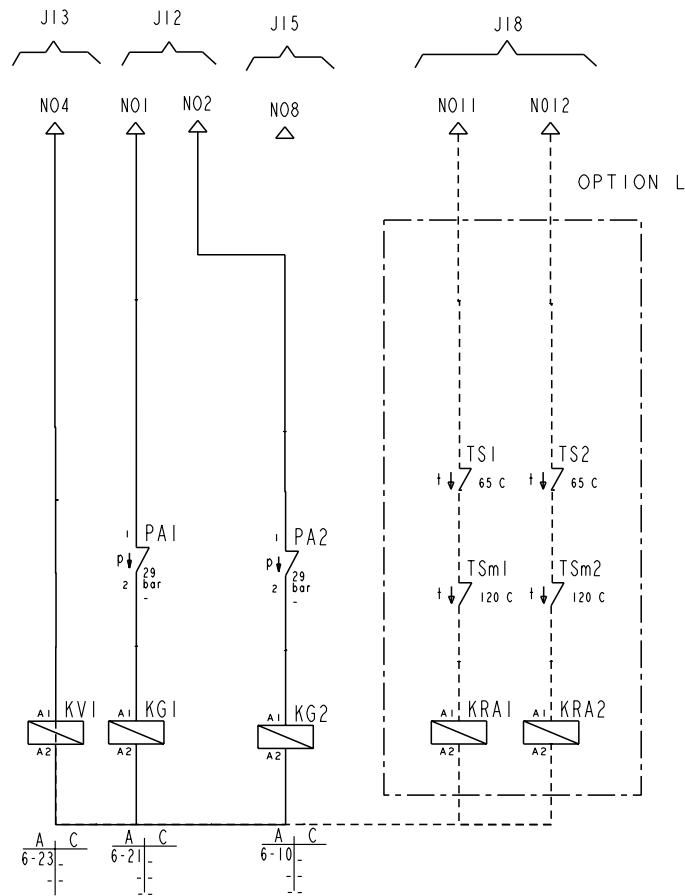


MODIFICADO POR: MODIFIÉ PAR: MODIFIED BY:	C.R.G.	FECHA: DATE: DATE:	05/03/2015	SERIE :	BCP	MODELO: MODELE:	230/265 -	GRUPO DE DESHUMECTACION POR BOMBA DE CALOR OPCIONALES: BATERIA AGUA CALIENTE. INTERCAMBIADOR PISCINA. REG. CIAT-POOL.	2 COMPRESORES/2 CIRCUITOS 2 COMPRESSEURS/2 CIRCUITS 2 COMPRESSORS/2 CIRCUITS	
MODIFICACION: MODIFICATION:	SONDA T+H EXTERIOR - OPC A -			V° B°		NP:	77230D3-02		PAGINA PAGE	TENSION VOLTAGE
SUSTITUYE A: REPLACE: TAKE:	77230D1-01	SUSTITUIDO POR: REPLACÉ PAR: TAKE BY:	-			NF:	-		4/15	400/3/50



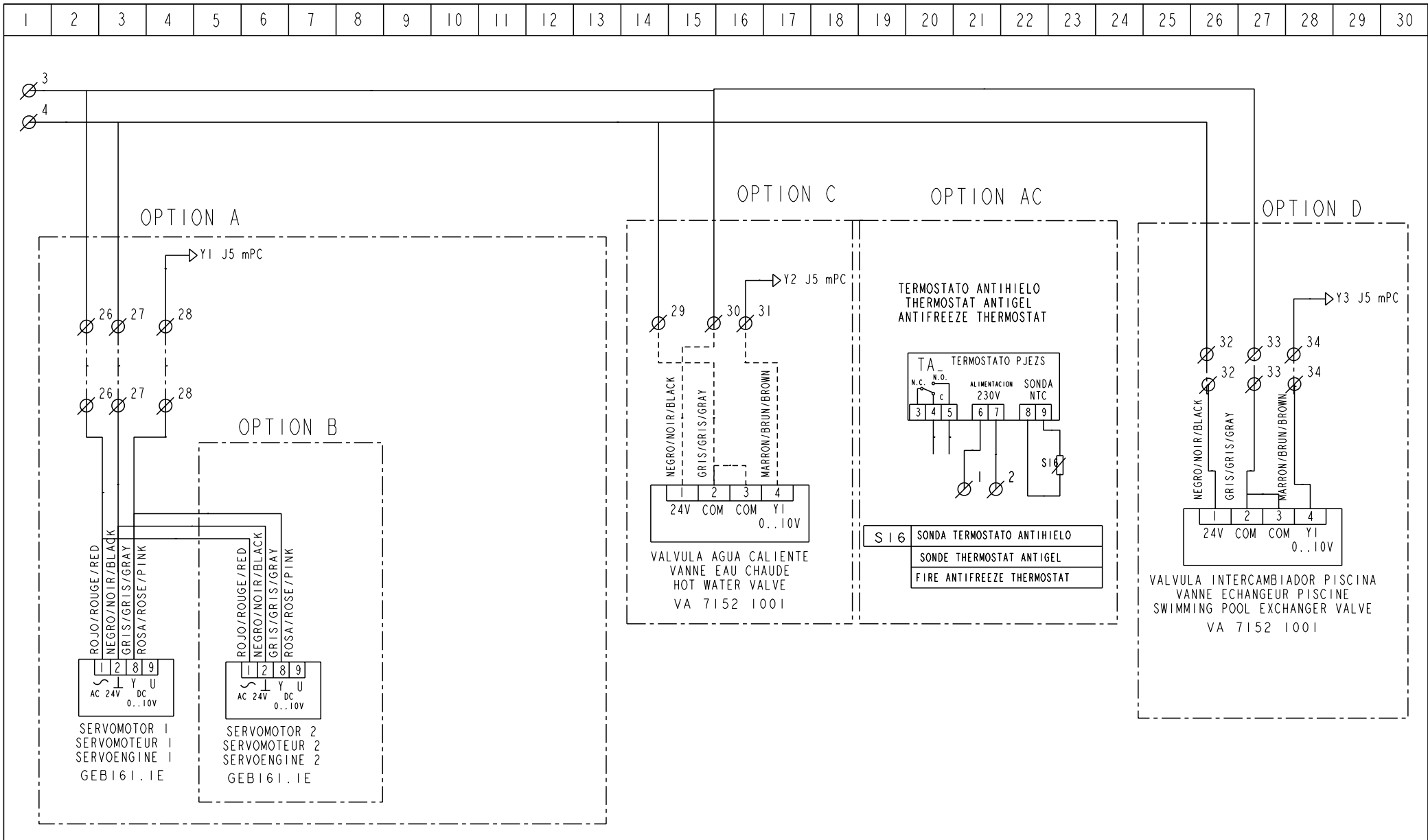


MODIFICADO POR: MODIFIÉ PAR: MODIFIED BY:	C.R.G.	FECHA: DATE: DATE:	05/03/2015	SERIE :	BCP	MODELO: MODELE:	230/265 -	GRUPO DE DESHUMECTACION POR BOMBA DE CALOR OPCIONALES: BATERIA AGUA CALIENTE. INTERCAMBIADOR PISCINA. REG. CIAT-POOL.	2 COMPRESORES/2 CIRCUITOS 2 COMPRESSEURS/2 CIRCUITS	
MODIFICACION: MODIFICATION:	SONDA T+H EXTERIOR - OPC A		V° B°			NP:	77230D3-02		PAGINA PAGE	TENSION VOLTAGE
SUSTITUYE A: REPLACE: TAKE:	77230D1-01	SUSTITUIDO POR: REPLACÉ PAR: TAKE BY:	-			NF:	-		6/15	400/3/50



CAJA DE CONEXION PRESOSTATOS DE ALTA Y BAJA
CAJA 100 X 100 PVC

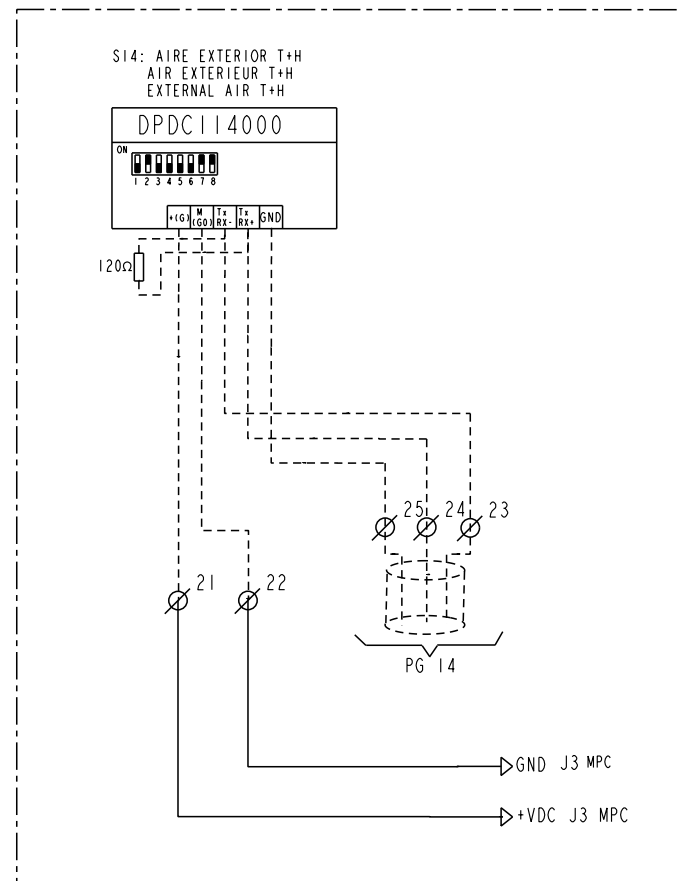
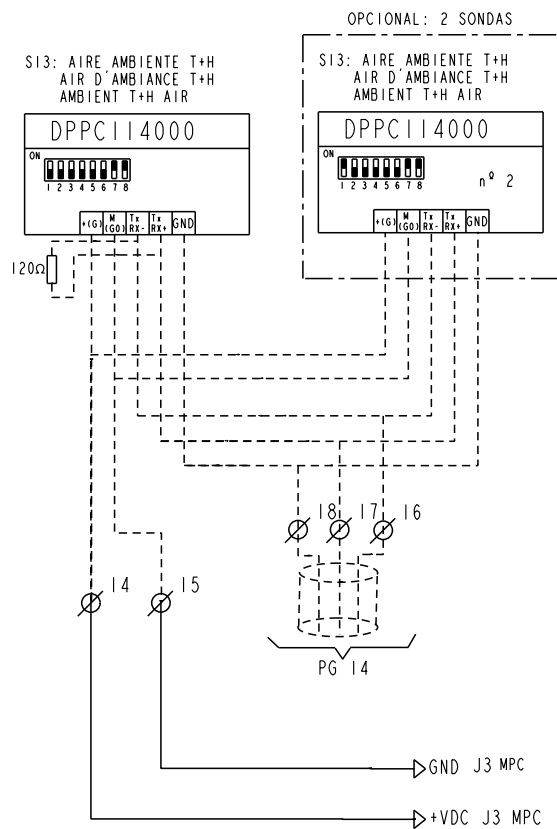
MODIFICADO POR: MODIFIÉ PAR: MODIFIED BY:	C.R.G.	FECHA: DATE: DATE:	05/03/2015	SERIE :	BCP	MODELO: MODELE:	230/265 -	GRUPO DE DESHUMECTACION POR BOMBA DE CALOR OPCIONALES: BATERIA AGUA CALIENTE. INTERCAMBIADOR PISCINA. REG. CIAT-POOL.	2 COMPRESORES/2 CIRCUITOS 2 COMPRESSEURS/2 CIRCUITS 2 COMPRESSORS/2 CIRCUITS
MODIFICACION: MODIFICATION:	SONDA T+H EXTERIOR - OPC A		Vº Bº			NP:	77230D3-02	PAGINA PAGE	TENSION VOLTAGE
SUSTITUYE A: REPLACE: TAKE:	77230D1-01	SUSTITUIDO POR: REPLACÉ PAR: TAKE BY:	-			NF:	-	7/15	400/3/50




MODIFICADO POR: MODIFIÉ PAR: MODIFIED BY:	C.R.G.	FECHA: DATE: DATE:	05/03/2015	SERIE :	BCP	MODELO: MODELE:	230/265 -	GRUPO DE DESHUMECTACION POR BOMBA DE CALOR OPCIONALES: BATERIA AGUA CALIENTE. INTERCAMBIADOR PISCINA. REG. CIAT-POOL.	2 COMPRESORES/2 CIRCUITOS 2 COMPRESSEURS/2 CIRCUITS 2 COMPRESSORS/2 CIRCUITS	
MODIFICACION: MODIFICATION:	SONDA T+H EXTERIOR - OPC A -	Vº Bº				NP:	77230D3-02		PAGINA PAGE	TENSION VOLTAGE
SUSTITUYE A: REPLACE: TAKE:	77230D1-01	SUSTITUIDO POR: REPLACÉ PAR: TAKE BY:	-			NF:	-		8/15	400/3/50



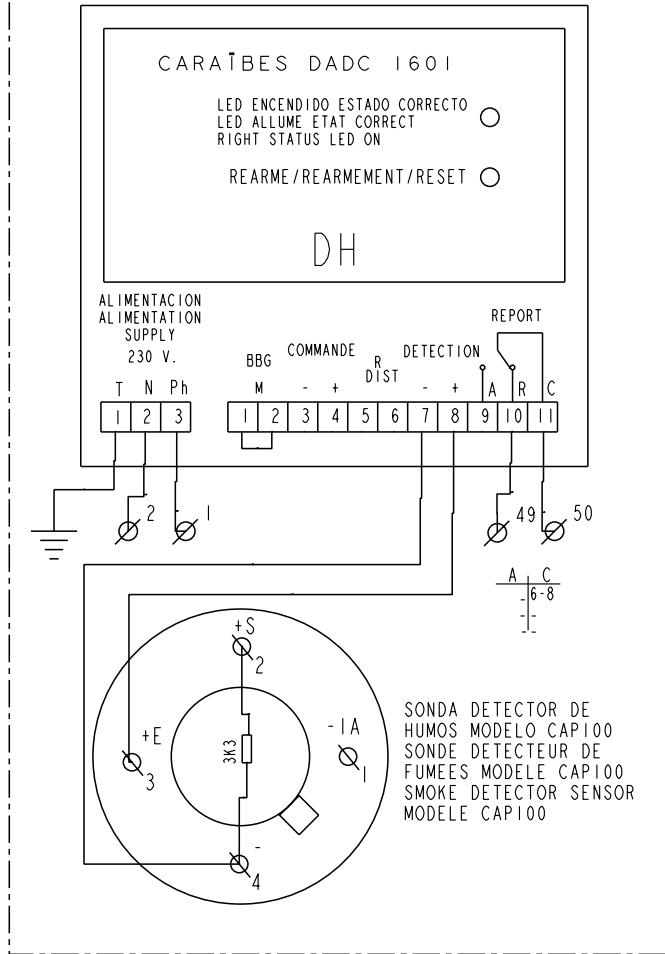
OPTION A




MODIFICADO POR: MODIFIÉ PAR: MODIFIED BY:	C.R.G.	FECHA: DATE: DATE:	05/03/2015	SERIE :	BCP	MODELO: MODELE:	230/265 -	GRUPO DE DESHUMECTACION POR BOMBA DE CALOR OPCIONALES: BATERIA AGUA CALIENTE. INTERCAMBIADOR PISCINA. REG. CIAT-POOL.	2 COMPRESORES/2 CIRCUITOS 2 COMPRESSEURS/2 CIRCUITS 2 COMPRESSORS/2 CIRCUITS
MODIFICACION: MODIFICATION:	SONDA T+H EXTERIOR - OPC A		Vº Bº			NP:	77230D3-02	PAGINA PAGE	TENSION VOLTAGE
SUSTITUYE A: REPLACE: TAKE:	77230D1-01	SUSTITUIDO POR: REPLACÉ PAR: TAKE BY:	-			NF:	-	9/15	400/3/50

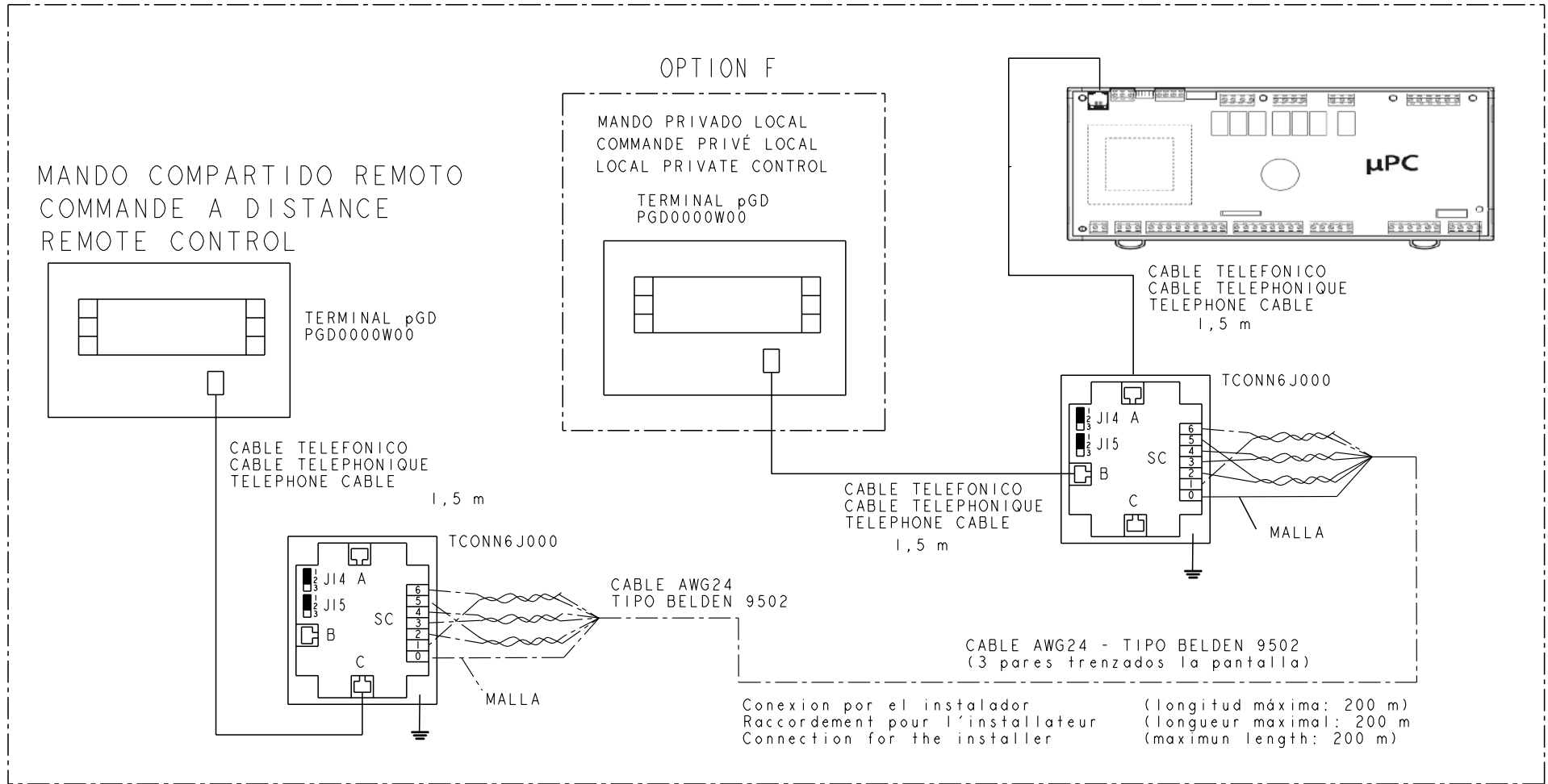
OPTION S

DH: CENTRAL DETECCION HUMOS
 DH: CENTRAL DETECTEUR DE FUMMEE
 DH: SMOKE DETECTION CENTRAL



MODIFICADO POR: MODIFIÉ PAR: MODIFIED BY:	C.R.G.	FECHA: DATE: DATE:	05/03/2015	SERIE :	BCP	MODELO: MODELE:	230/265 -	GRUPO DE DESHUMECTACION POR BOMBA DE CALOR OPCIONALES: BATERIA AGUA CALIENTE. INTERCAMBIADOR PISCINA. REG. CIAT-POOL.	2 COMPRESORES/2 CIRCUITOS 2 COMPRESSEURS/2 CIRCUITS 2 COMPRESSORS/2 CIRCUITS
MODIFICACION: MODIFICATION:	SONDA T+H EXTERIOR - OPC A		Vº Bº			NP:	77230D3-02	PAGINA PAGE	TENSION VOLTAGE
SUSTITUYE A: REPLACE: TAKE:	77230D1-01	SUSTITUIDO POR: REPLACÉ PAR: TAKE BY:	-			NF:	-	11/15	400/3/50

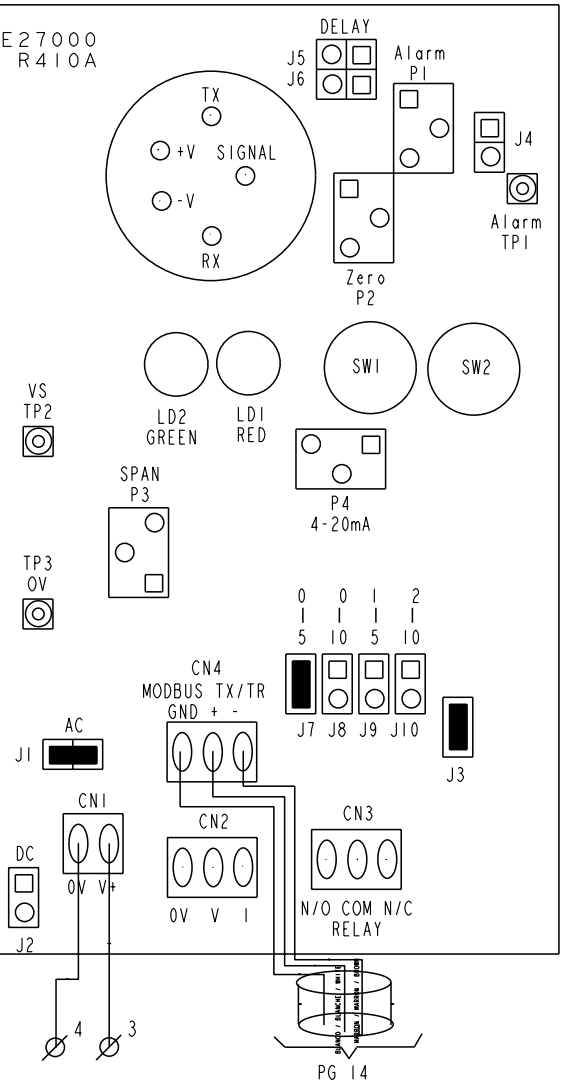
OPTION E



MODIFICADO POR: MODIFIÉ PAR: MODIFIED BY:	C.R.G.	FECHA: DATE: DATE:	05/03/2015	SERIE :	BCP	MODELO: MODELE:	230/265 -	GRUPO DE DESHUMECTACION POR BOMBA DE CALOR OPCIONALES: BATERIA AGUA CALIENTE. INTERCAMBIADOR PISCINA. REG. CIAT-POOL.	2 COMPRESORES/2 CIRCUITOS 2 COMPRESSEURS/2 CIRCUITS 2 COMPRESSORS/2 CIRCUITS
MODIFICACION: MODIFICATION:	SONDA T+H EXTERIOR - OPC A -			V° B°		NP:	77230D3-02		PAGINA PAGE
SUSTITUYE A: REPLACE: TAKE:	77230D1-01	SUSTITUIDO POR: REPLACÉ PAR: TAKE BY:	-			NF:	-		12/15
									400/3/50

OPTION Z

DPWLE27000
IP66 R410A




CONFIGURACION VELOCIDAD DE COMUNICACION
CONFIGURATION COMMUNICATION SPEED
(9600 bd)

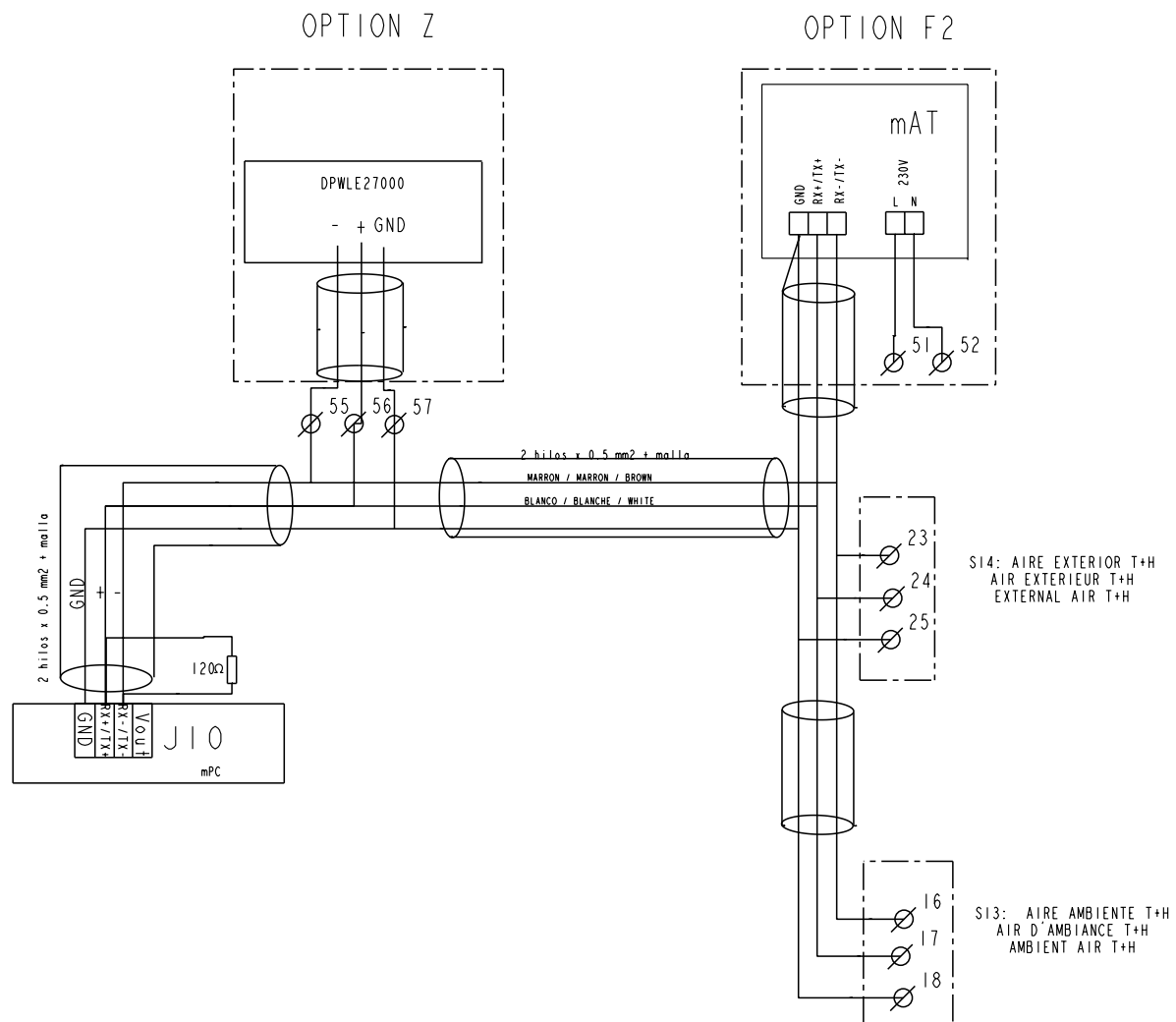
PASOS /STEP :


- 1º
SW1 = E
SW2 = F
- 2º
QUITAR TENSION Y DAR TENSION / OFF POWER AND ON POWER
- 3º
VELOCIDAD COMUNICACION/ COMMUNICATION SPEED: 9600 bd

CONFIGURACION JUMPER / JUMPER CONFIGURATION

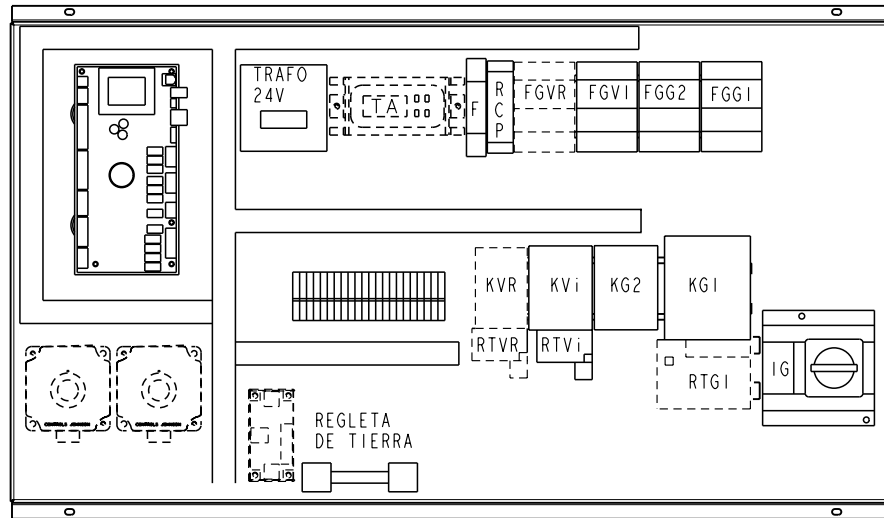
- J1 = PRESENTE / PRESENT - AC
- J2 = NO PRESENTE / NOT PRESENT - DC
- J3 = PRESENTE / PRESENT - SEÑAL AUDIBLE HABILITADA / ENABLE AUDIBLE SIGNAL
- J4 = JUMPER RESET
- J5 - J6 = NO PRESENTE / NOT PRESENT - NO DELAY (RS-485 COMMUNICATION)
- SW1 = 6 } DIRECCION COMUNICACION - COMMUNICATION ADDRESS
- SW2 = 0 }

MODIFICADO POR: MODIFIED BY:	C.R.G.	FECHA: DATE:	05/03/2015	SERIE :	BCP	MODELO: MODELE:	230/265 -	GRUPO DE DESHUMECTACION POR BOMBA DE CALOR OPCIONALES: BATERIA AGUA CALIENTE. INTERCAMBIADOR PISCINA. REG. CIAT-POOL.	2 COMPRESORES/2 CIRCUITOS 2 COMPRESSEURS/2 CIRCUITS	
MODIFICACION: MODIFICATION:	SONDA T+H EXTERIOR - OPC A		Vº Bº			NP:	77230D3-02		PAGINA PAGE	TENSION VOLTAGE
SUSTITUYE A: REPLACE: TAKE:	77230D1-01	SUSTITUIDO POR: REPLACÉ PAR: TAKE BY:	-			NF:	-	-	-	13/15



MODIFICADO POR: MODIFIÉ PAR: MODIFIED BY:	C.R.G.	FECHA: DATE: DATE:	05/03/2015	SERIE :	BCP	MODELO: MODELE:	230/265 -	GRUPO DE DESHUMECTACION POR BOMBA DE CALOR OPCIONALES: BATERIA AGUA CALIENTE. INTERCAMBIADOR PISCINA. REG. CIAT-POOL.	2 COMPRESORES/2 CIRCUITOS 2 COMPRESSEURS/2 CIRCUITS 2 COMPRESSORS/2 CIRCUITS	
MODIFICACION: MODIFICATION:	SONDA T+H EXTERIOR - OPC A -		V° B°			NP:	77230D3-02		PAGINA PAGE	TENSION VOLTAGE
SUSTITUYE A: REPLACE: TAKE:	77230D1-01	SUSTITUIDO POR: REPLACÉ PAR: TAKE BY:	-			NF:	-		14/15	400/3/50

IMPLANTACION DE PLETINA
 IMPLANTATION DE PLATINE
 ELECTRICAL PANEL LOCATION



MODIFICADO POR: MODIFIÉ PAR: MODIFIED BY:	C.R.G.	FECHA: DATE: DATE:	05/03/2015	SERIE :	BCP	MODELO: MODELE:	230/265 -	GRUPO DE DESHUMECTACION POR BOMBA DE CALOR OPCIONALES: BATERIA AGUA CALIENTE. INTERCAMBIADOR PISCINA. REG. CIAT-POOL.	2 COMPRESORES/2 CIRCUITOS 2 COMPRESSEURS/2 CIRCUITS 2 COMPRESSORS/2 CIRCUITS	
MODIFICACION: MODIFICATION:	SONDA T+H EXTERIOR - OPC A -		V° B°			NP:	77230D3-02		PAGINA PAGE	TENSION VOLTAGE
SUSTITUYE A: REPLACE: TAKE:	77230D1-01	SUSTITUIDO POR: REPLACÉ PAR: TAKE BY:	-			NF:	-		15/15	400/3/50